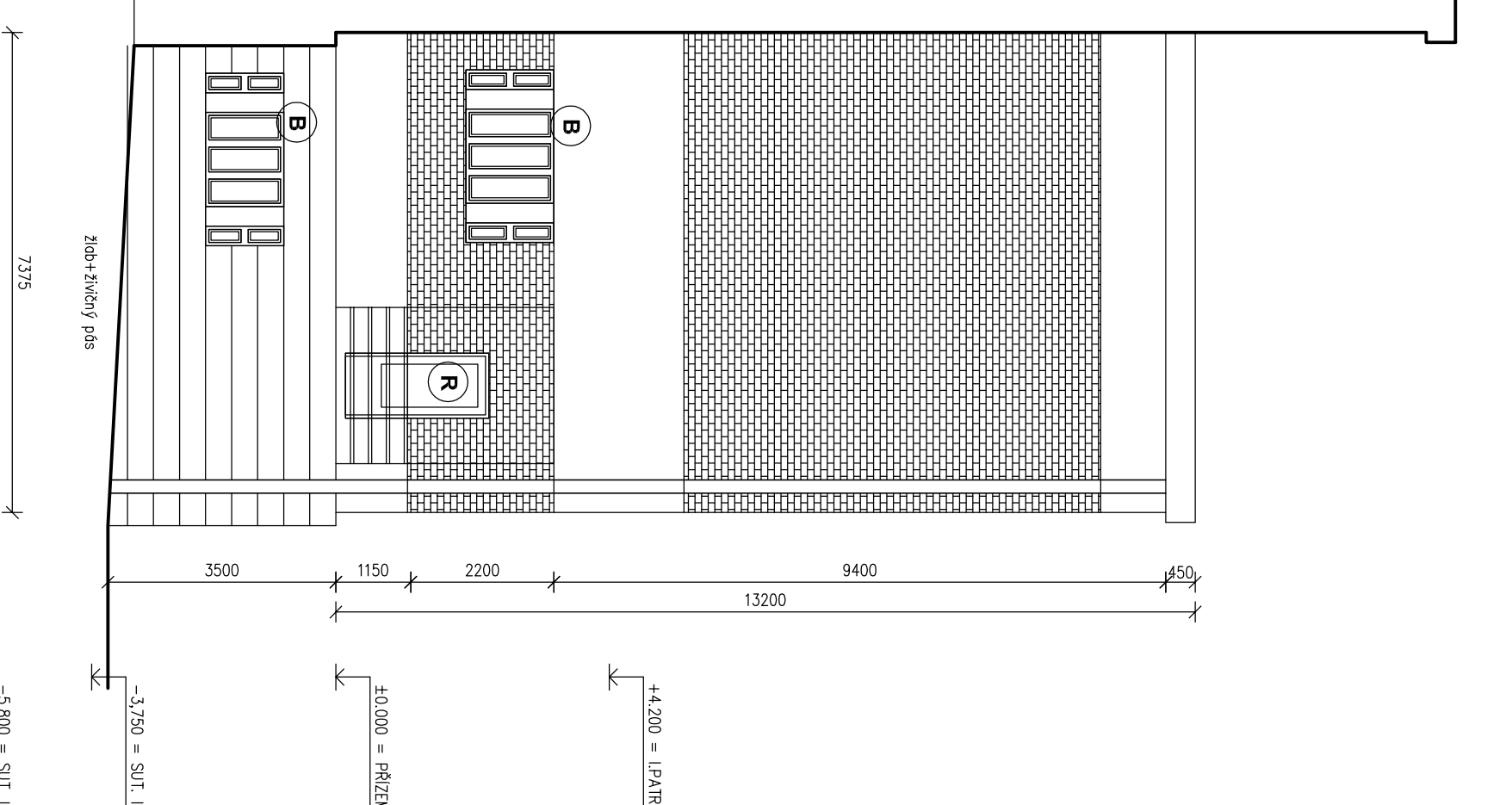
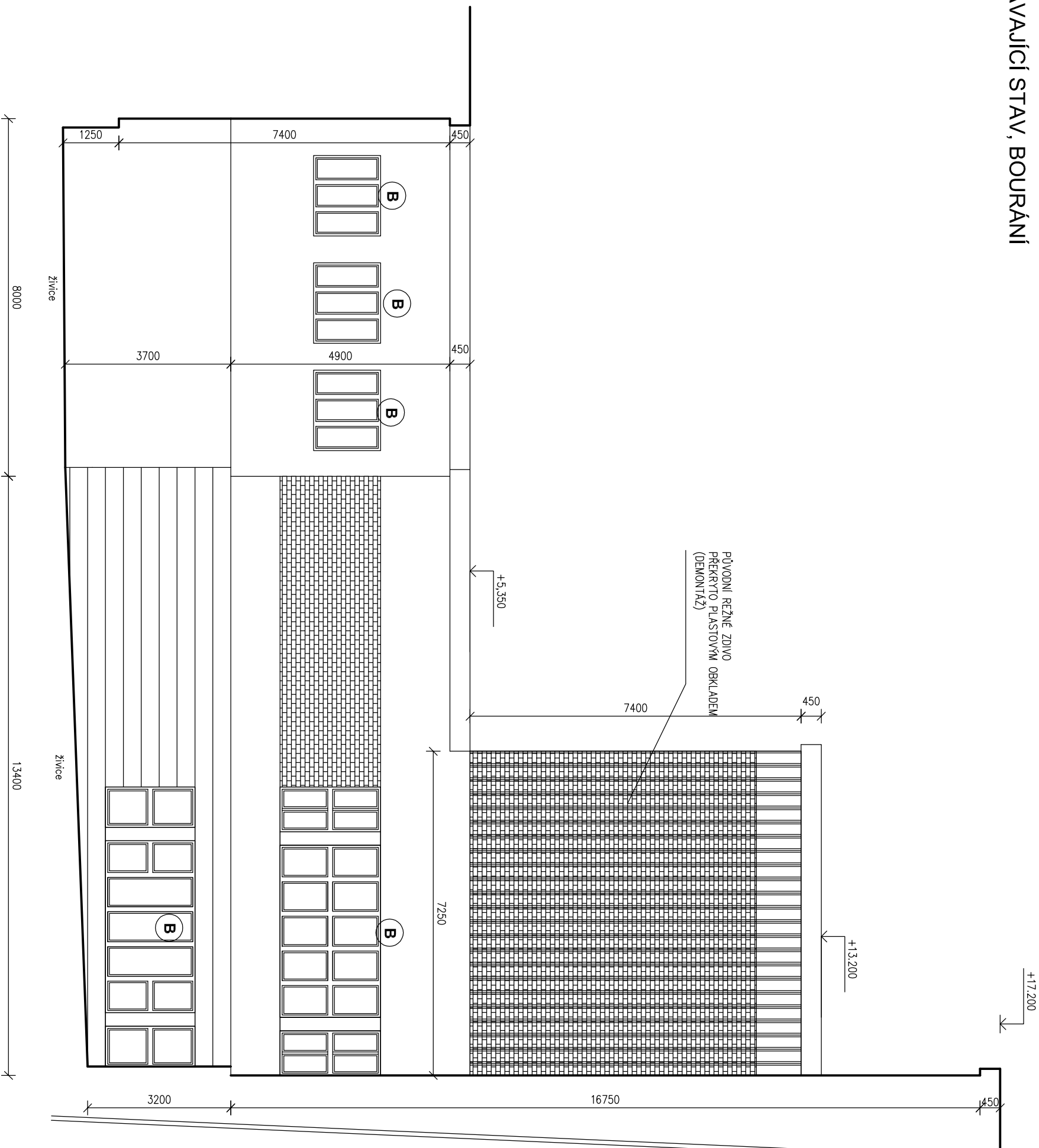
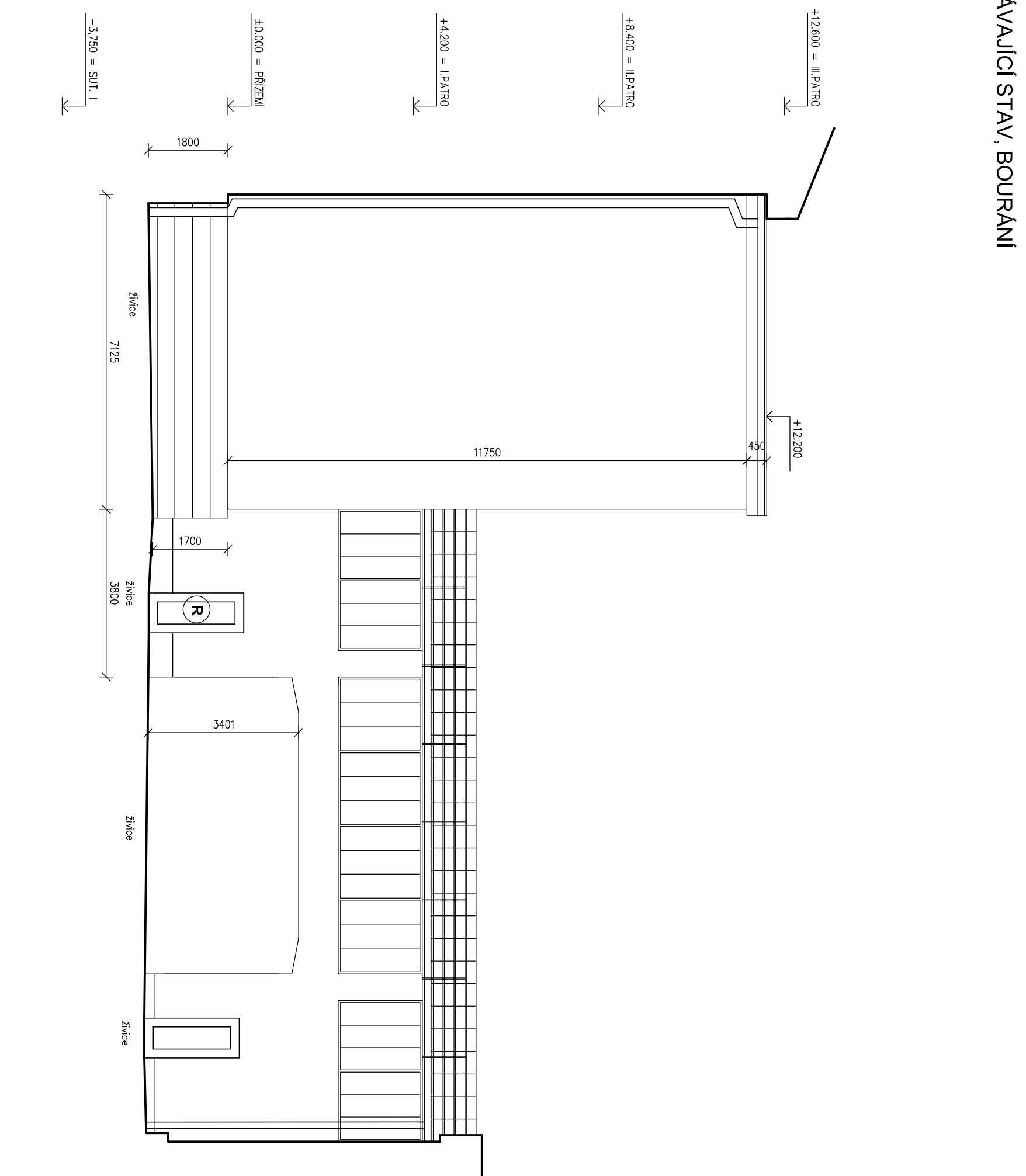


POHLED 6
STÁVAJÍCÍ STAV, BOURÁNÍ



POHLED 7
STÁVAJÍCÍ STAV, BOURÁNÍ



- LEGENDA:
- B BOURÁNÍ KONSTRUKCÍ, OKEN
 - R REPASE KONSTRUKCÍ, OKEN

POZNÁMKA:

SOUČÁSTI DEMONTÁŽI A OPRAV OKEN JSOU DEMONTÁŽE OTEVÍRACÍ PARAPETŮ, ŘÍMS, ATIK A PŘÍPADNĚ DEMONTÁŽE VNITŘNÍCH PARAPETŮ A PŘEVÝŠNÍCH OKRAJŮ OSTEŇÍ A NADPRAŽÍ. DÁL SE ZDEMONTUJÍ DOPLNKY OKEN PRO DALŠÍ POUŽITÍ (ŽALUZIE, ROLÉTY A POD).

KONSTRUKCE PŮVODNÍCH STŘECH BUDOV OSTRANĚNÝ VČ. KRYTINY IZOLACÍ, PODKLADNÍCH A NOSNÝCH VSTEV DEMONTUJE SE PROVEDOU ŘEŠ K ZÁKLADNÍM NOSNÝM VÝSTYLM KONSTRUKCÍ STŘECH.

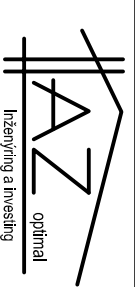
AŽD KRYTINA NA KONSTRUKCI KROVU BUDĚ OSTRANĚNÁ VČ. BEDNĚNÍ A KLEPÍŘSKÝCH KONSTRUKCÍ KONSTRUKCE STÁVAJÍCÍHO KROVU BUDĚ ZREKONSTRUOVÁNA, POŠKOZENÉ PRVKY BUDOU NÁHRADZENY A KROV BUDĚ OŠETŘEN PROTI DEKONSTRUKCI HÁVZU. HOUBAVÍ A PĚŠNIN, ODHAD VNĚJŠÍ PRÁVU JE 250 mm. NA PŮDE BUDĚ OSTRANĚNÁ I ZASOBENÍ NADPRAŽÍ.

KOMINY NAD STŘECHOU BUDOU UBOURÁNY KE STŘEŠNÍ ROVNĚ A NÁSLEDNĚ ZNOVU VYZDĚNÝ VČ. KOMINOVÝCH HLAV. DALŠÍ ÚDAJE JSOU VE VÝKRESCH NOVOHO STAVU A TECHNICKÝCH ZPRÁVÁCH.

HODNOTY SOUČINITELŮ PŘESTUPU TEPLA "U" | W/(m².K) |

PŮVODNÍ STAV	U
DŘEVĚNÁ DVOURÁTA KASTLOVÁ OKNA, JEDNODUCHÉ ZASKLENÍ	2,70
PLASTOVÉ OKNO	1,20
DŘEVĚNÉ JEDNODUCHÉ OKNO S JEDNODUCHÝM ZASKLENÍM	6,50
JEDNODUCHÉ OCELOVÉ OKNO S JEDNODUCHÝM ZASKLENÍM	6,50
OCELOVÁ OKNA DO BÝTU A ŠKOLY V PROJEZDU	6,50

0,000 ≡ STÁV. PODLAHA PŘÍŽEMÍ ŠKOLNÍ BUDOVY ≡ 346,70 m.n.m.

 Inženýring a investing	vypracoval	J. Zavadil Ing. P. Boguš Ing. J. Miroslav Ing. V. Hornek	zak. č.			
	ověřil	Ing. Petr Boguš	stupeň	DPS		
	projektový inženýr, komerční návrhář 125		datum	10/2021		
	stavěbník	530 02 Pardubice - Staveb. Maso	formát	A4		
stavební	Realizace úspor energie - SŠ zahradnická a technická Litomyšl, Historická budova A			náčrtek	1:100	
T. G. Masarykova 659, 570 13 Litomyšl					č. výkresu	SS 14
POHLED 6, POHLED 7 - STÁVAJÍCÍ STAV, BOURÁNÍ					obsah	D1.1b